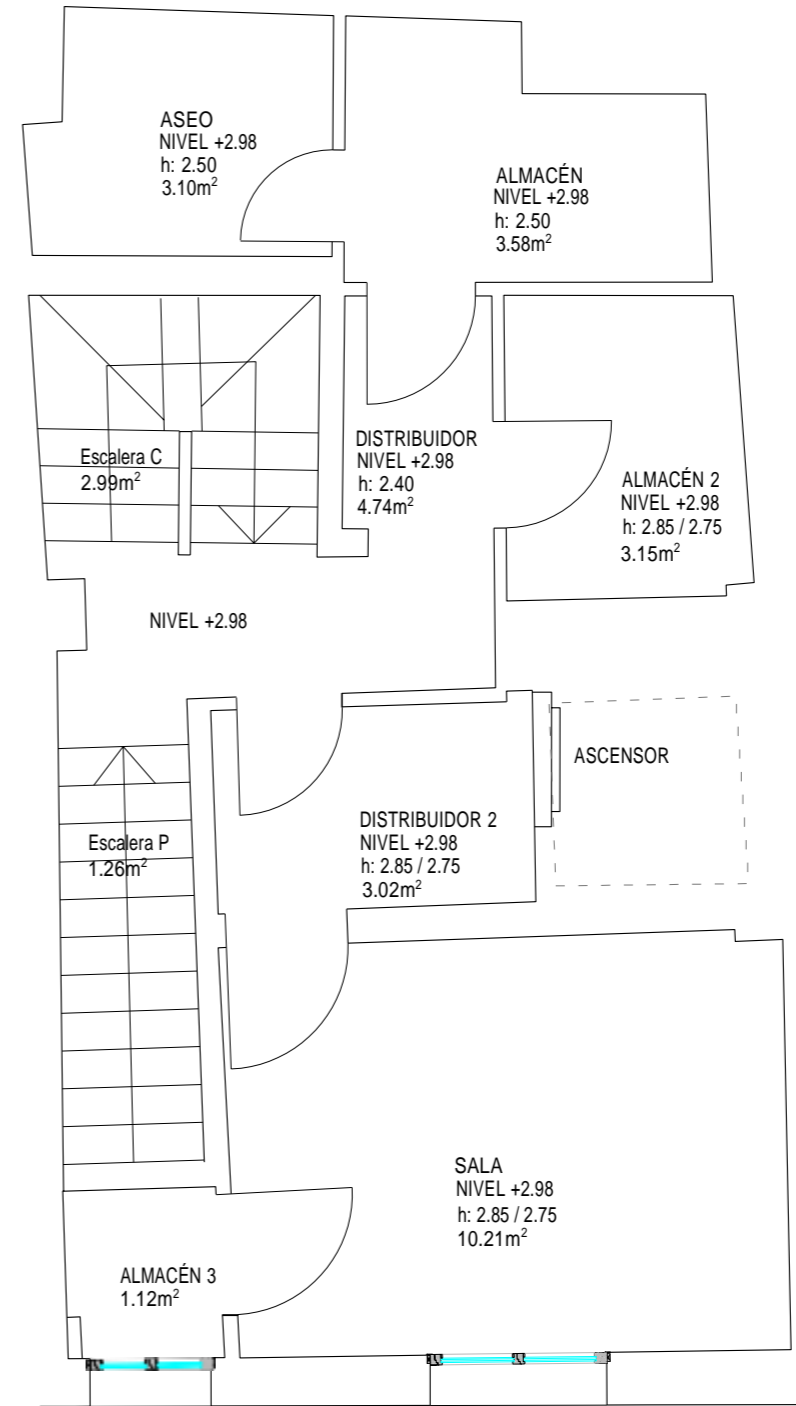


NIVEL 0.00

**Planta Baja**  
Estado Actual

Planta Baja		
Estancia	Código	Superficie Útil [m²]
Almacén		28.82
Sala de máquinas		2.76
Ascensor		1.54
Escalera		2.76
<b>TOTAL ÚTIL PLANTA BAJA</b>		<b>35.89</b>
<b>S.CONSTRUIDA</b>		<b>51.00</b>



**Planta Primera**  
Estado Actual

Planta Primera		
Estancia	Código	Superficie Útil [m²]
Almacén 3		1.12
Sala		10.21
Distribuidor 2		3.02
Almacén 2		3.15
Distribuidor		4.74
Escalera P		1.26
Escalera C		2.99
Almacén		3.58
Aseo		3.10
<b>TOTAL ÚTIL PLANTA BAJA</b>		<b>33.16</b>
<b>S.CONSTRUIDA</b>		<b>46.00</b>

## REMOLARS

Nombre del Proyecto:  
Reforma integral de edificio entre medianeras en C/Remolars

Promotor:

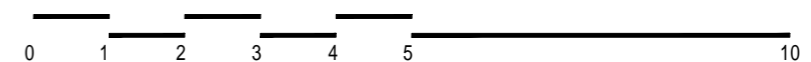
Emplazamiento:  
C/Remolars 7 (La Lonja) Palma

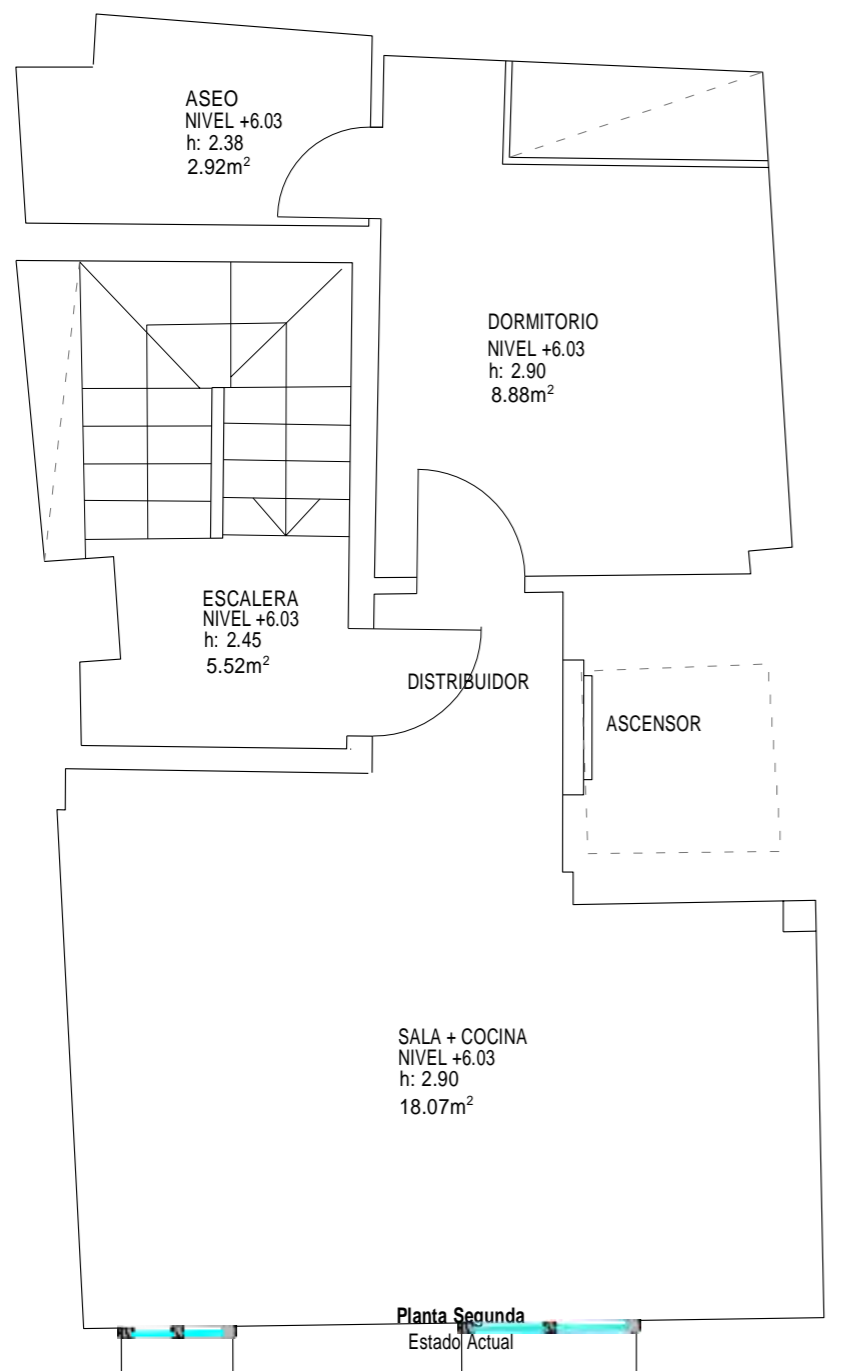
Fase:  
**Proyecto Básico**



Plano:  
Estado Actual  
Planta 0 y 1

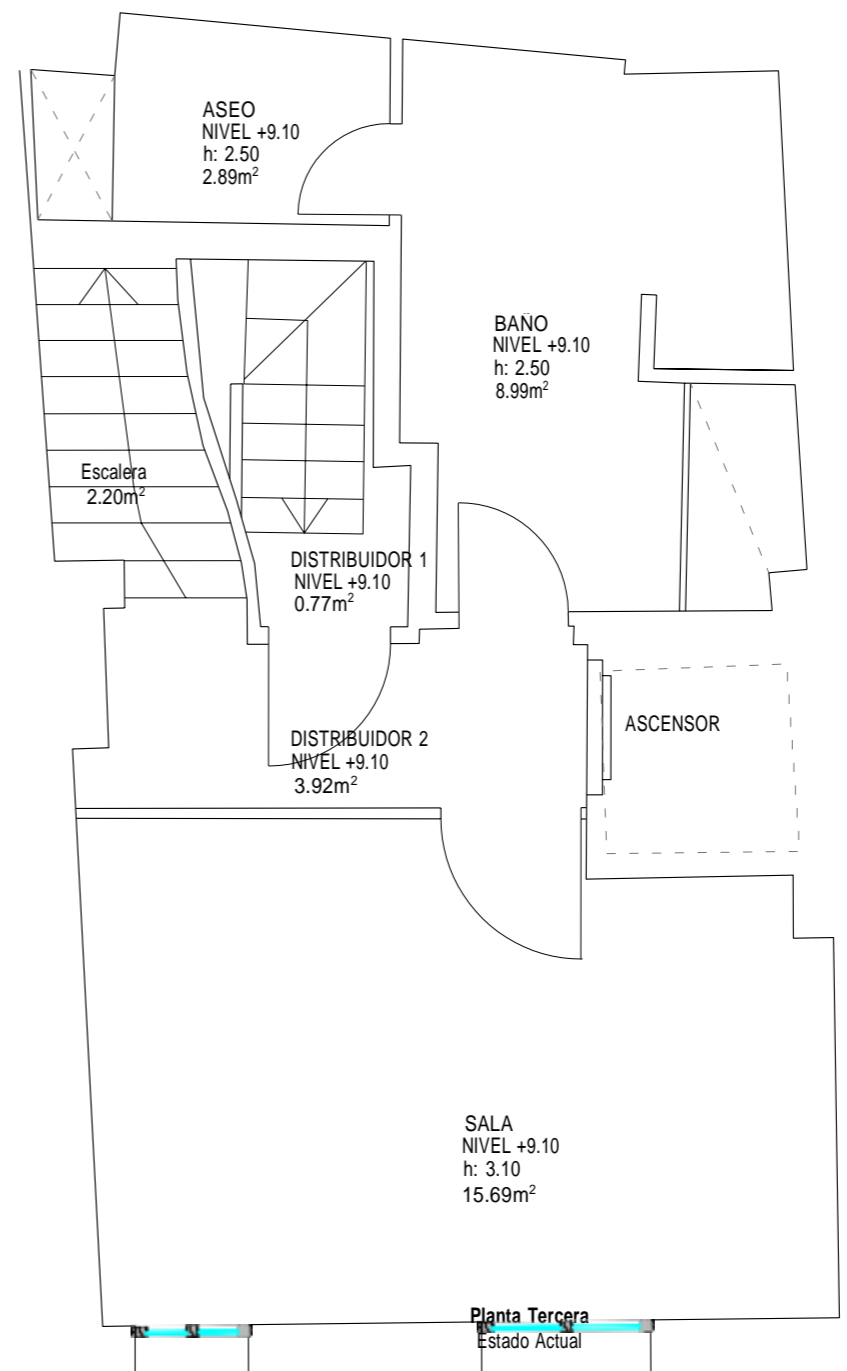
Versión: 01/11/2023  
Escala: A3 E:1/100





Planta Segunda  
Estado Actual

Planta Segunda		
Estancia	Código	Superficie Útil [m²]
Sala y Cocina		18.07
Escalera		5.52
Dormitorio		8.88
Aseo		2.92
<b>TOTAL ÚTIL PLANTA BAJA</b>		<b>35.39</b>
<b>S.CONSTRUIDA</b>		<b>46.00</b>



Planta Tercera  
Estado Actual

Planta Tercera		
Estancia	Código	Superficie Útil [m²]
Sala		15.69
Distribuidor 2		3.92
Distribuidor 1		0.77
Escalera		2.20
Baño		8.99
Aseo		2.89
<b>TOTAL ÚTIL PLANTA BAJA</b>		<b>34.46</b>
<b>S.CONSTRUIDA</b>		<b>46.00</b>

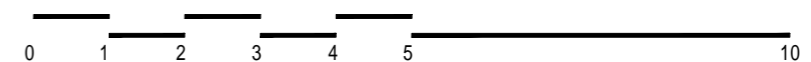
## REMOLARS

Nombre del Proyecto:  
Reforma integral de edificio entre medianeras en C/Remolars

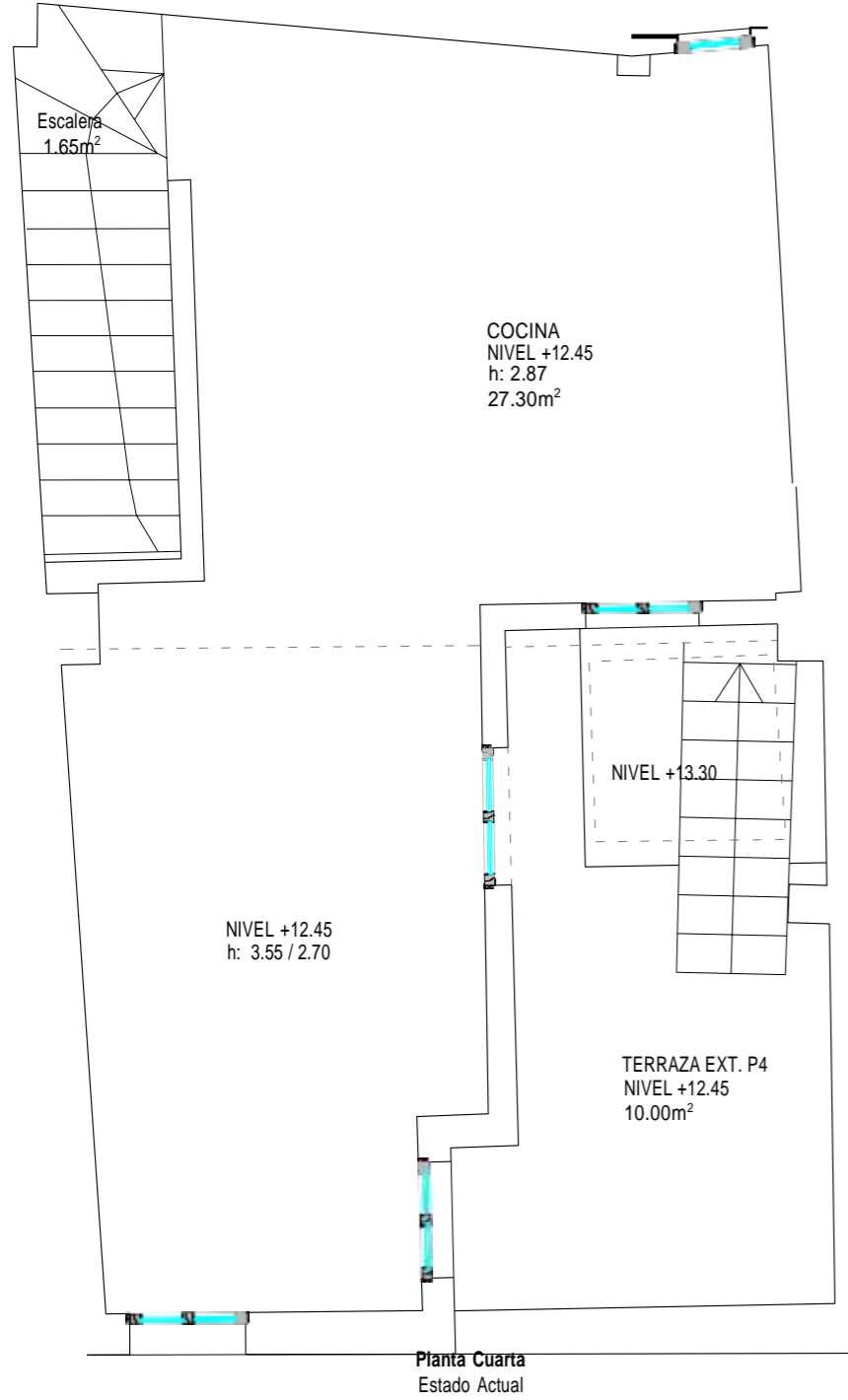
Promotor:

Emplazamiento:  
C/Remolars 7 (La Lonja) Palma  
Fase:  
**Proyecto Básico**

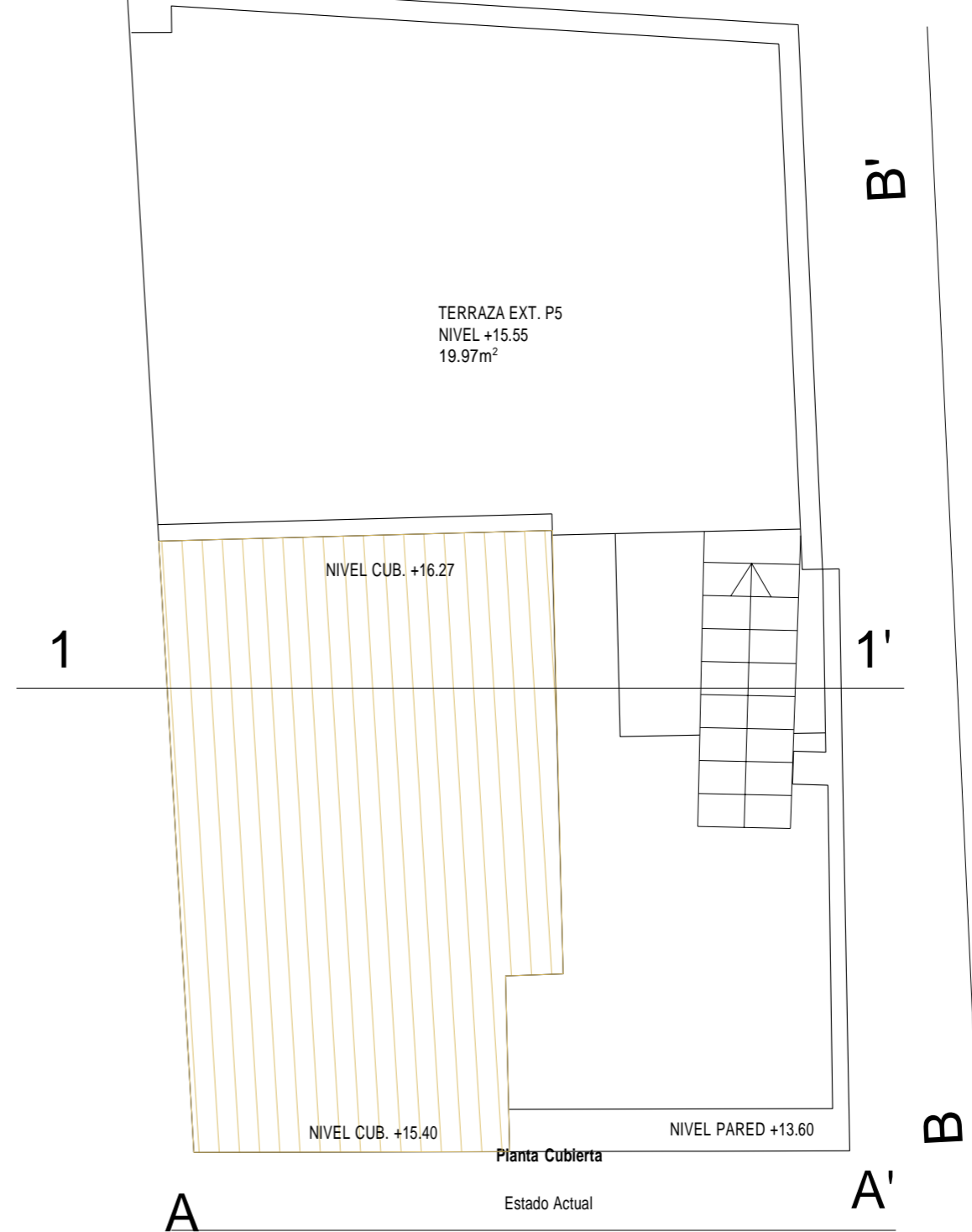
Plano:  
Estado Actual  
Planta 2 y 3



Versión: 01/11/2023  
Escala: A3 E:1/100



Planta Cuarta		
Estancia	Código	Superficie Útil [m <sup>2</sup> ]
Cocina - sala		27.30
Escalera		1.65
<b>TOTAL ÚTIL PLANTA BAJA</b>		<b>28.95</b>
Terraza		10.00
<b>S.CONSTRUIDA</b>		<b>32.00</b>



Planta Cubierta		
Estancia	Código	Superficie Útil [m <sup>2</sup> ]
Terraza		19.97

## REMOLARS

Nombre del Proyecto:  
Reforma integral de edificio entre medianeras en C/Remolars

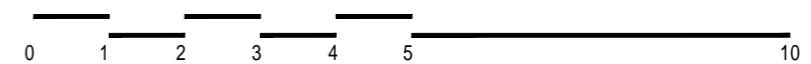
Promotor:

Emplazamiento:  
C/Remolars 7 (La Lonja) Palma

Fase:  
**Proyecto Básico**



Plano:  
Estado Actual  
Planta 4 y cubierta



Versión: 01/11/2023  
Escala: A3 E:1/100



## REMOLARS

Nombre del Proyecto:  
 Reforma integral de edificio entre medianeras en C/Remolars

Promotor:

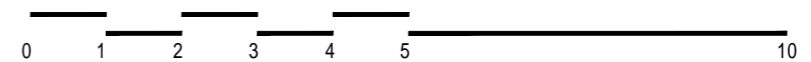
Emplazamiento:  
 C/Remolars 7 (La Lonja) Palma

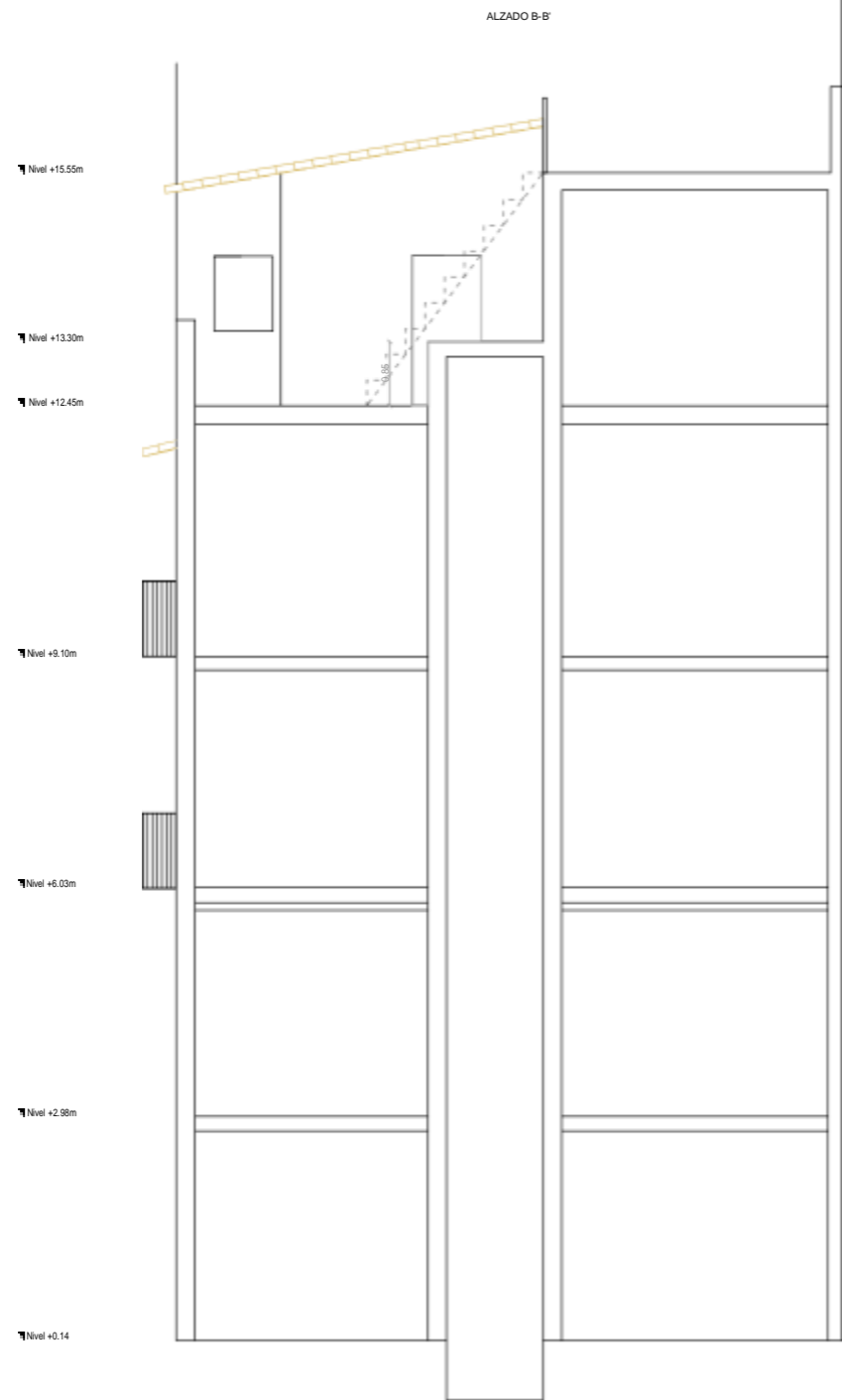
Fase:  
**Proyecto Básico**



Plano:  
 Estado Actual  
 Alzado calle

Versión: 01/11/2023  
 Escala: A3 E:1/100





## REMOLARS

Nombre del Proyecto:  
Reforma integral de edificio entre medianeras en C/Remolars

Promotor:

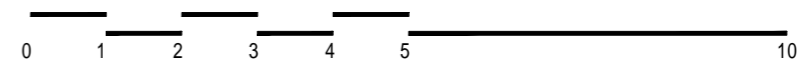
Emplazamiento:  
C/Remolars 7 (La Lonja) Palma

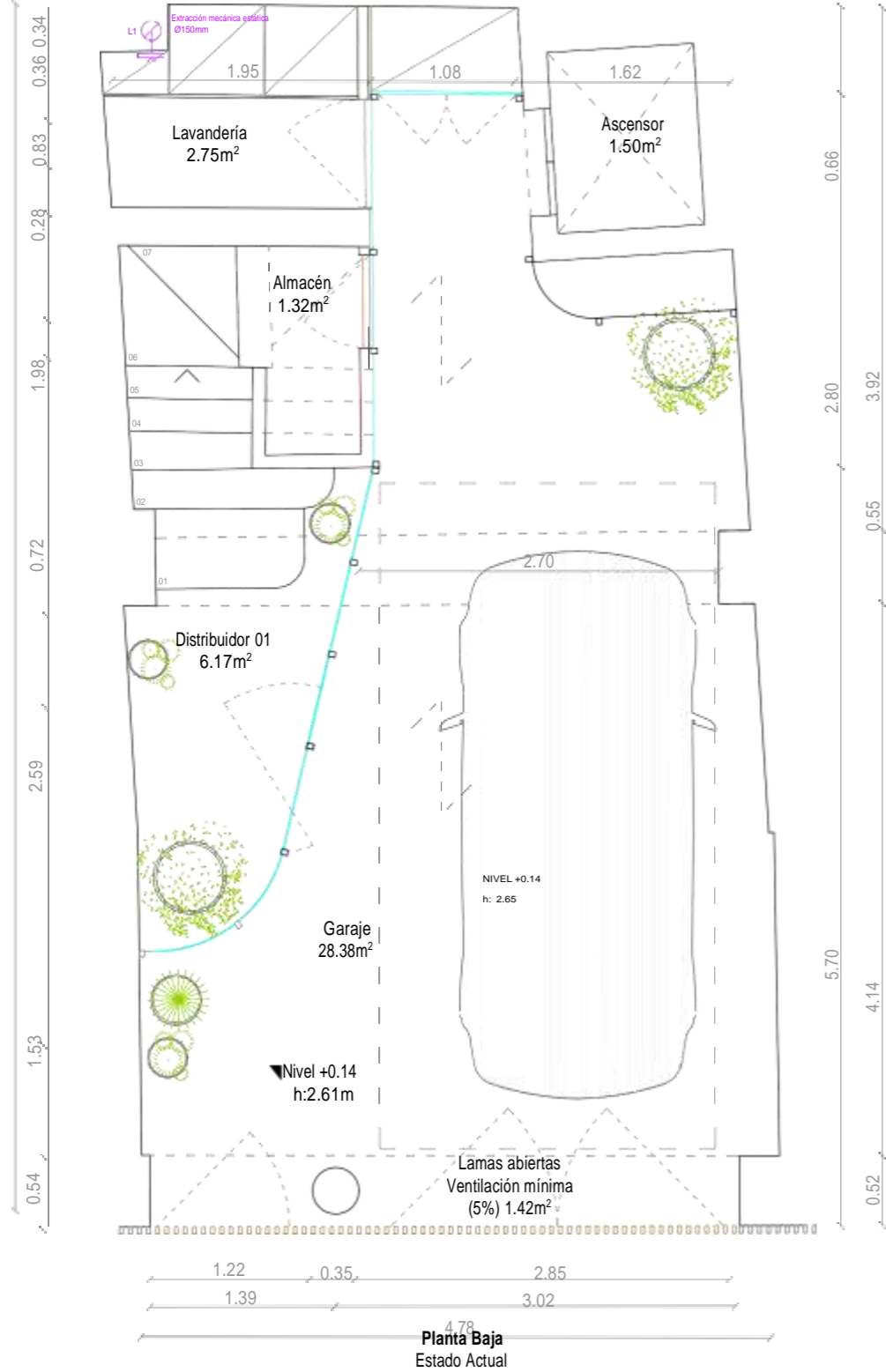
Fase:  
**Proyecto Básico**



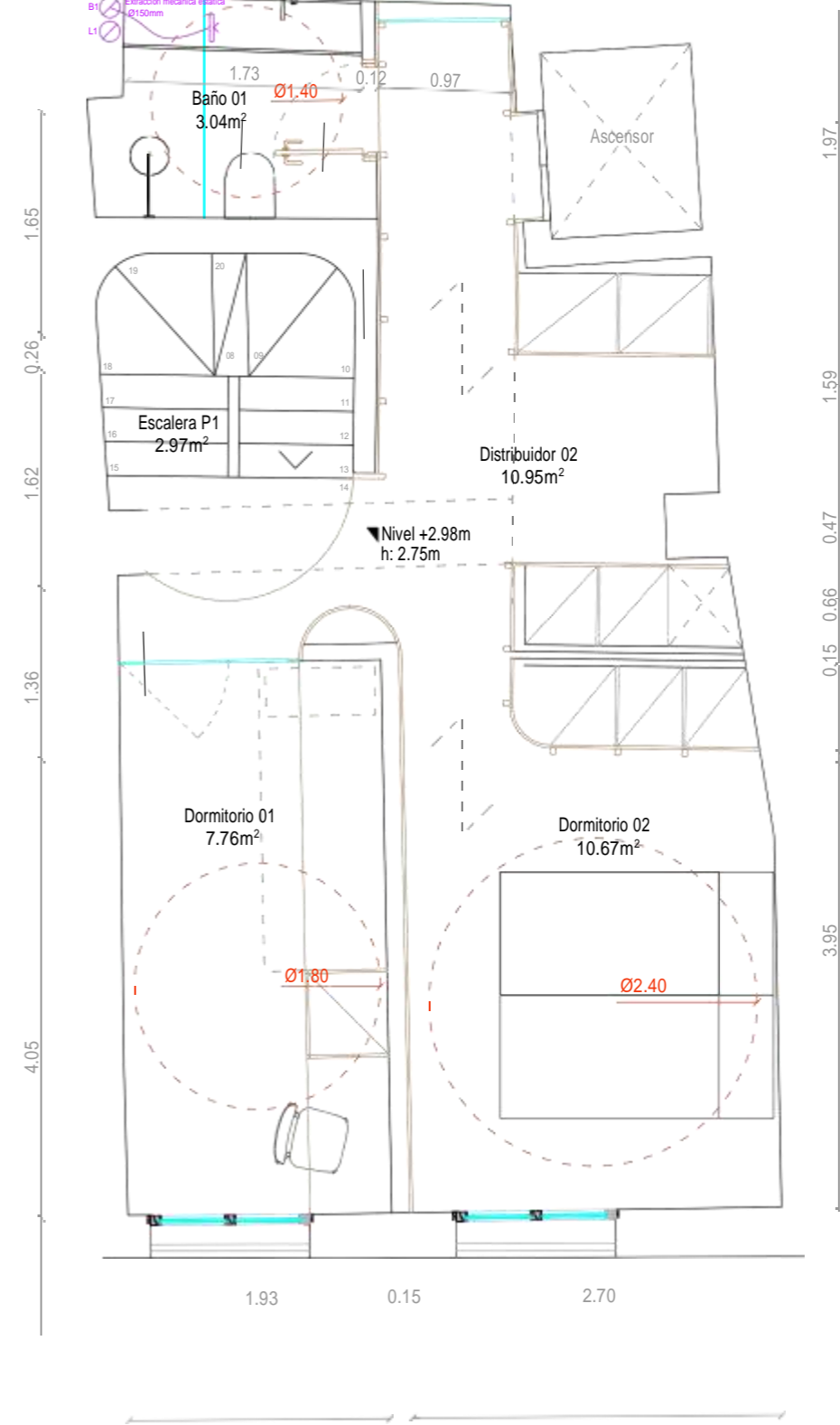
Plano:  
Estado Reformado  
Alzado y sección

Versión: 01/11/2023  
Escala: A3 E:1/100





Planta Baja				
Estancia	Código	Superficie Útil [m²]	S.Ventilación	S.Iluminación
Garaje		28.38	>5% (1.42m²)	-
Distribuidor 01		6.17	-	-
Almacén		1.32	-	-
Lavandería		2.75	Mecánica	-
Ascensor		1.50	-	-
<b>TOTAL ÚTIL PLANTA BAJA</b>		<b>40.11</b>		
<b>S.CONSTRUIDA</b>		<b>51.00</b>		



Planta Primera				
Estancia	Código	Superficie Útil [m²]	S.Ventilación	S.Iluminación
Dormitorio 02	D	10.67	2.04m²(>1.07m²)	2.04m²(>1.07m²)
Dormitorio 01	D	7.76	2.04m²(>1.00m²)	2.04m²(>1.00m²)
Distribuidor 02		10.95	-	-
Escalera P1		2.97	-	-
Baño 01	B	3.04	Mecánica	-
<b>TOTAL ÚTIL PLANTA BAJA</b>		<b>35.39</b>		
<b>S.CONSTRUIDA</b>		<b>46.000</b>		

## REMOLARS

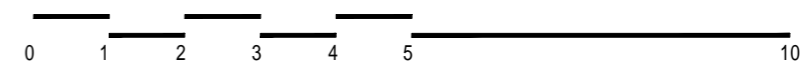
Nombre del Proyecto:  
Reforma integral de edificio entre medianeras en C/Remolars

Promotor:

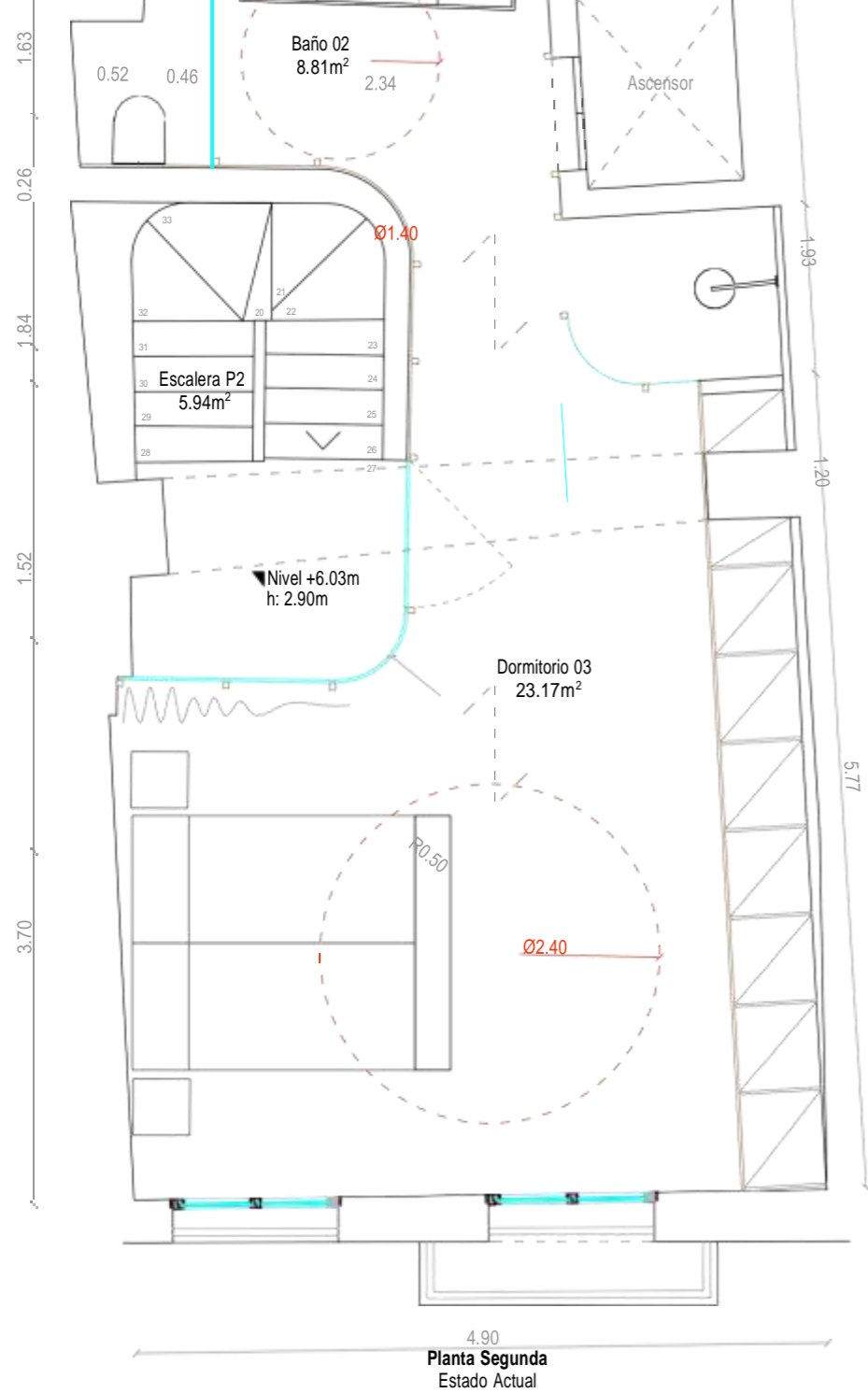
Emplazamiento:  
C/Remolars 7 (La Lonja) Palma

Fase:  
Proyecto Básico

Plano:  
Estado reformado  
Planta 0 y 1

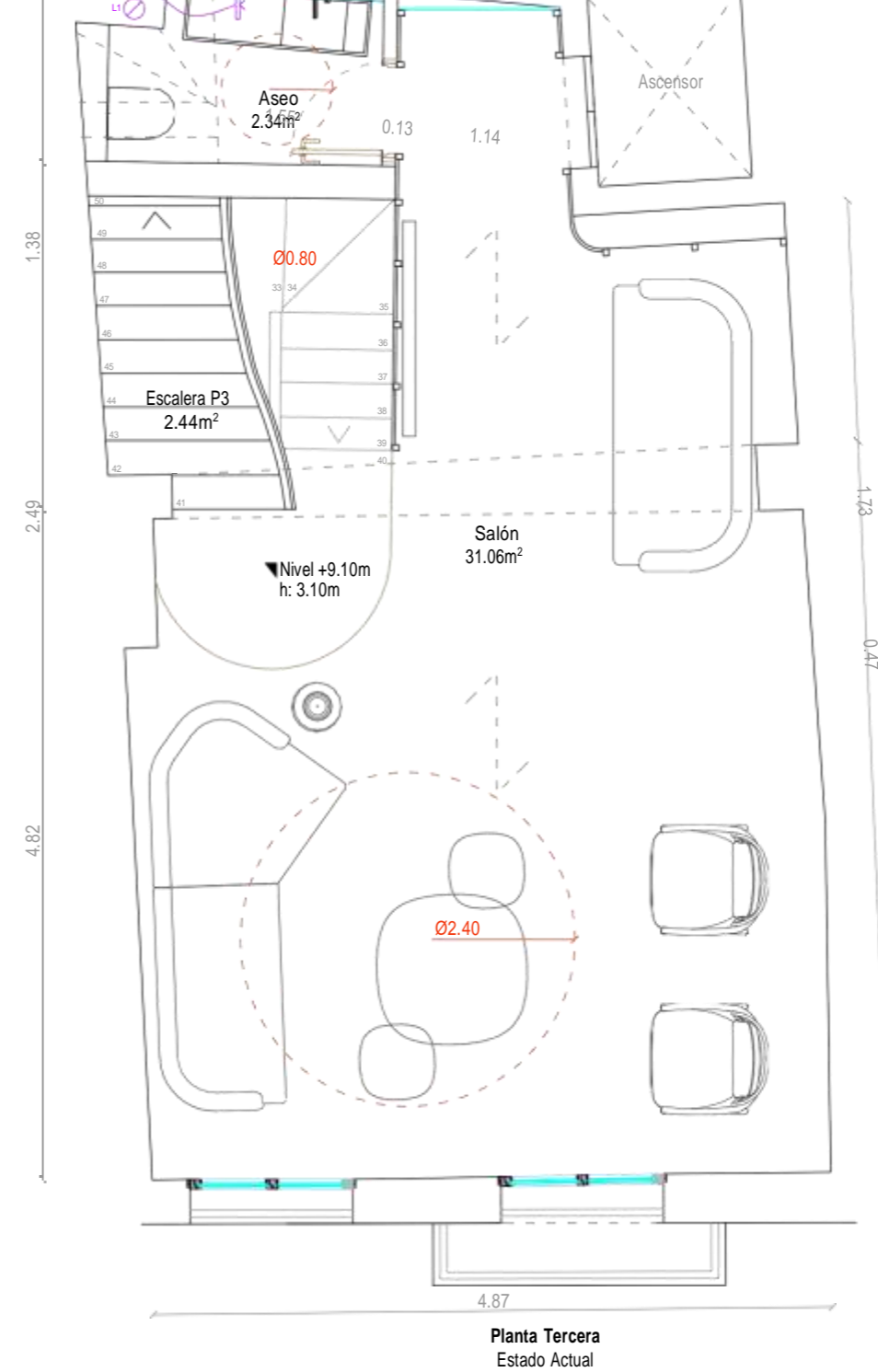


Versión: 01/11/2023  
Escala: A3 E:1/100



Planta Segunda  
Estado Actual

Planta Segunda				
Estancia	Código	Superficie Útil [m²]	S.Ventilación	S.Iluminación
Dormitorio 03	D	23.17	4.08m²(>2.32m²)	4.08m²(>2.32m²)
Escalera P2		5.94	-	-
Baño 02	B	8.81	Mecánica	-
<b>TOTAL ÚTIL PLANTA BAJA</b>		<b>37.92</b>		
<b>S.CONSTRUIDA</b>		<b>46.000</b>		



Planta Tercera  
Estado Actual

Planta Tercera				
Estancia	Código	Superficie Útil [m²]	S.Ventilación	S.Iluminación
Salón	E	31.06	4.08m²(>3.10m²)	4.08m²(>3.10m²)
Escalera P3		2.44	-	-
Aseo	A	2.34	Mecánica	-
<b>TOTAL ÚTIL PLANTA BAJA</b>		<b>35.84</b>		
<b>S.CONSTRUIDA</b>		<b>46.000</b>		

## REMOLARS

Nombre del Proyecto:  
Reforma integral de edificio entre medianeras en C/Remolars

Promotor:

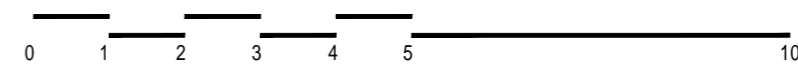
Emplazamiento:  
C/Remolars 7 (La Lonja) Palma

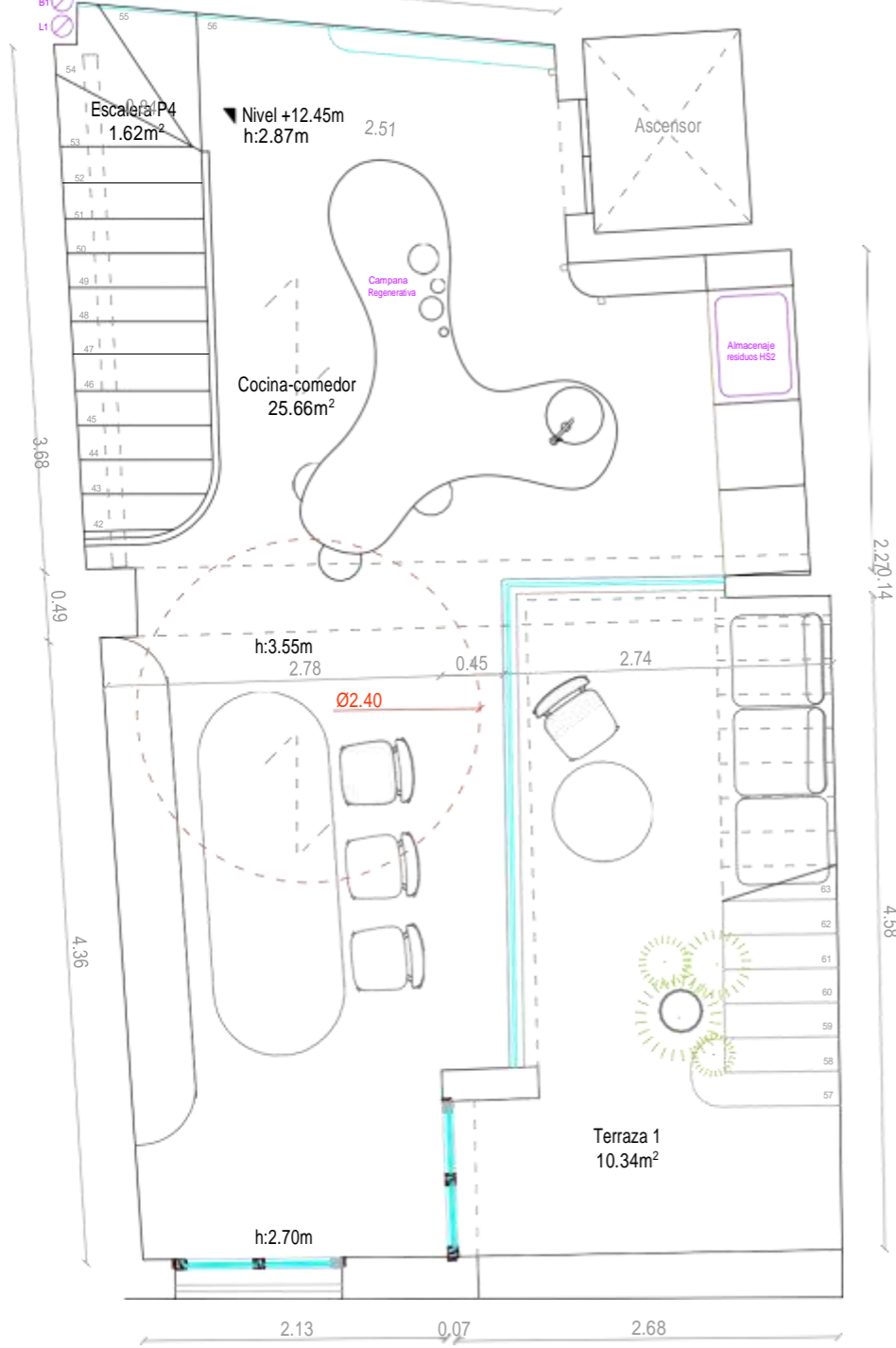
Fase:  
**Proyecto Básico**

Plano:  
Estado reformado

Planta 2 y 3

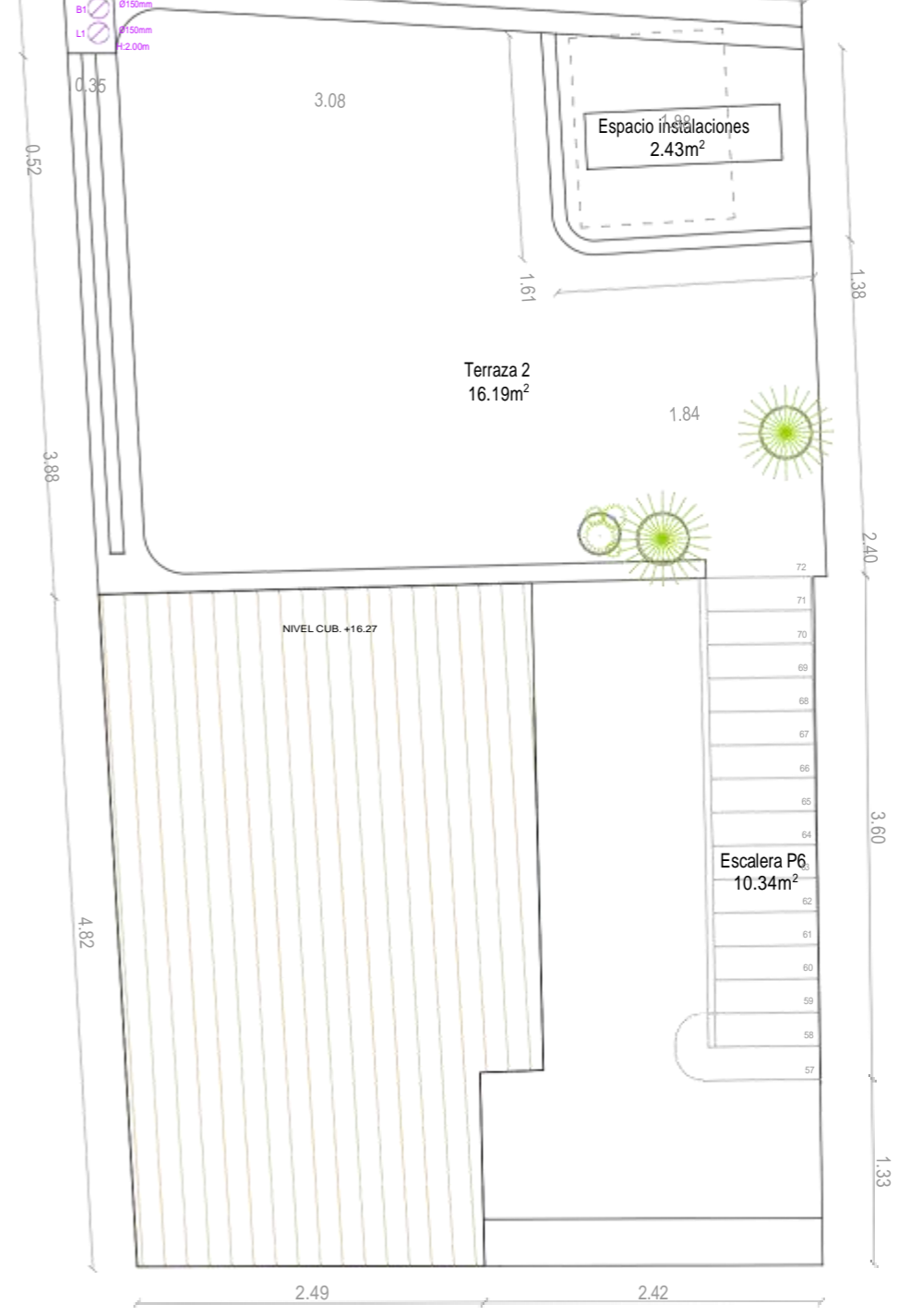
Versión: 01/11/2023  
Escala: A3 E:1/100





**Planta Cuarta**  
Estado Actual

Planta Cuarta				
Estancia	Código	Superficie Útil [m²]	S.Ventilación	S.Iluminación
Cocina Comedor	C-K	25.66	15.75m²(>2.6m²)	15.75m²(>2.6m²)
Escalera P4		1.62	-	-
<b>TOTAL ÚTIL PLANTA BAJA</b>		<b>27.27</b>		
Terraza 01		10.34		
<b>S.CONSTRUIDA</b>		<b>32.000</b>		



**Planta Cubierta**

Estado Actual

Planta Cubierta				
Estancia	Código	Superficie Útil [m²]	S.Ventilación	S.Iluminación
Terraza 02		16.19	-	-
Espacio instalaciones		2.43		
<b>S.CONSTRUIDA</b>				

## REMOLARS

Nombre del Proyecto:  
Reforma integral de edificio entre medianeras en C/Remolars

Promotor:

Emplazamiento:  
C/Remolars 7 (La Lonja) Palma  
Fase:  
**Proyecto Básico**

Plano:  
Estado reformado



Planta 4 y cubierta

Versión: 01/11/2023  
Escala: A3 E:1/100

